

DUSCHWELTEN

AUS FREUDE AM DUSCHEN



DecoMotion

Dekor Paneele | fugenfrei & pflegeleicht



Einfache Badmodernisierung

Möchten Sie Ihr Bad modernisieren, scheuen sich aber vor aufwendigen Fliesenarbeiten? Möchten Sie eine alte Badewanne durch eine moderne Dusche ersetzen?

Dann gestalten Sie doch einfach mit unseren Dekor Paneelen Ihren Duschplatz. Mit dem umfangreichen Sortiment können Sie Ihrer Kreativität freien Lauf lassen.



Gestalten mit Dekor Paneelen

Die **3 mm starken Aluminium-Verbundplatten** gibt es in verschiedenen Größen und Oberflächenverarbeitungen. Sie können direkt auf Putz, Gipskartonplatten oder alten Fliesen befestigt werden.

Die Platten sind **vielseitig einsetzbar**: verkleiden Sie Ihren Duschbereich, Vorwandinstallationen oder den Fliesen-spiegel in der Küche. Die Dekor Paneele sind fugenfrei, extrem reinigungsfreundlich und in kürzester Zeit angebracht.

Werden Sie kreativ!

Gestalten Sie Ihr Zuhause mit unseren Dekor Paneelen

Küche | Wohnbereich

- Ersatz für Fliesenspiegel / Spritzschutz in der Küche
- Individuelle Wandgestaltung im Wohnraum
- Auch als Küchenarbeitsplatte einsetzbar (Lebensmittelgeeignet)



Wintergarten | Terrasse

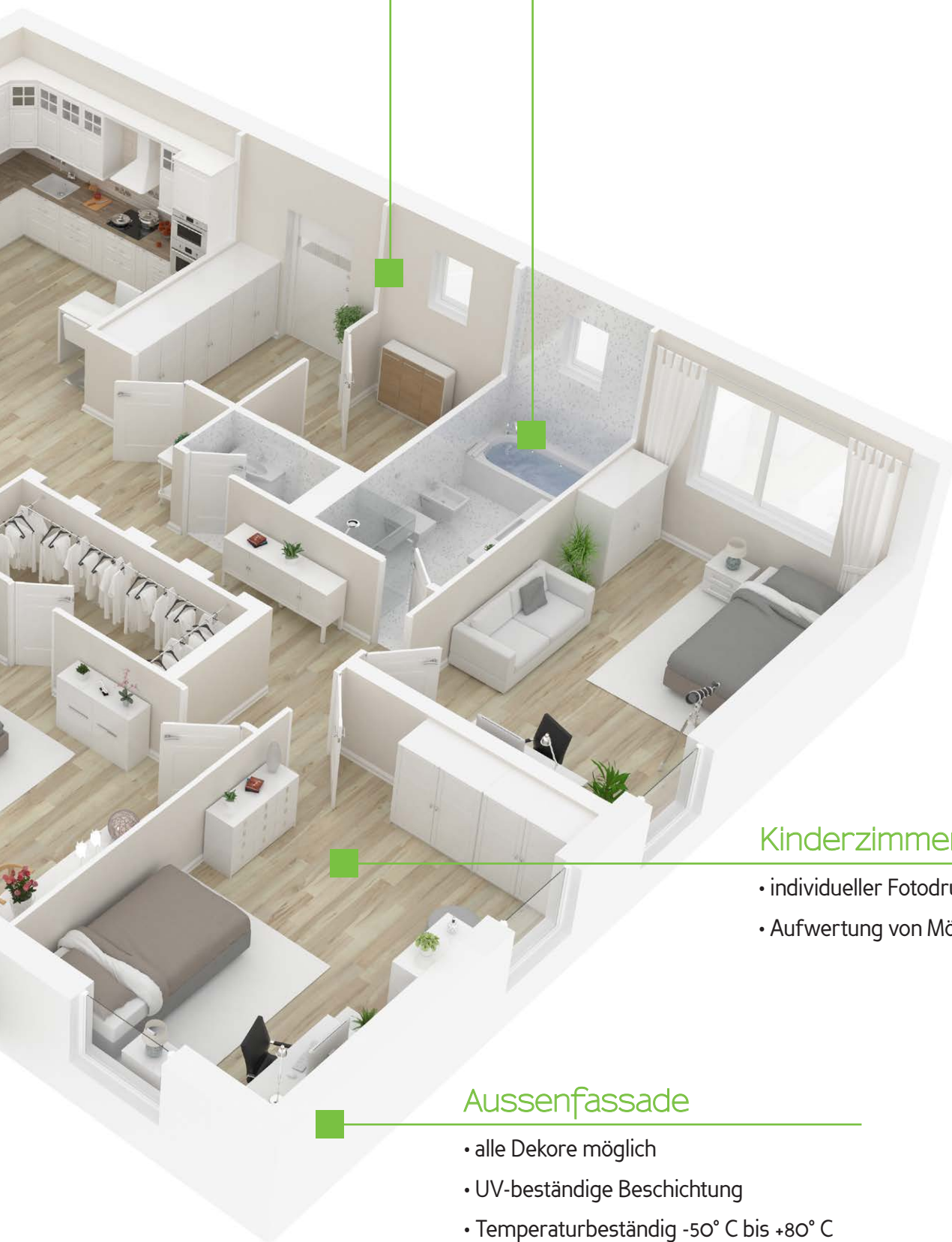
- Eyecatcher durch individuellen Fotodruck
- Aussenfassade (UV-beständige Beschichtung)
- Gestaltung Outdoor Küche

Eingang | Flur

- Hausnummer (UV-beständig)
- Namensschilder (UV-beständig)
- Blickfang im Eingangsbereich

Badezimmer | Gäste-WC

- Dekor Paneele für Duschen und Badewannen
- Spritzschutz für Waschtische
- Verkleidung Vorwandinstallation Toilette



Kinderzimmer

- individueller Fotodruck z.B. Kindermotive
- Aufwertung von Möbelstücken

Aussenfassade

- alle Dekore möglich
- UV-beständige Beschichtung
- Temperaturbeständig -50° C bis +80° C
- Brandklassifizierung Klasse B2 | DIN 53495
- bitte bei Bestellung mit angeben!

Oberflächen und Plattenaufbau

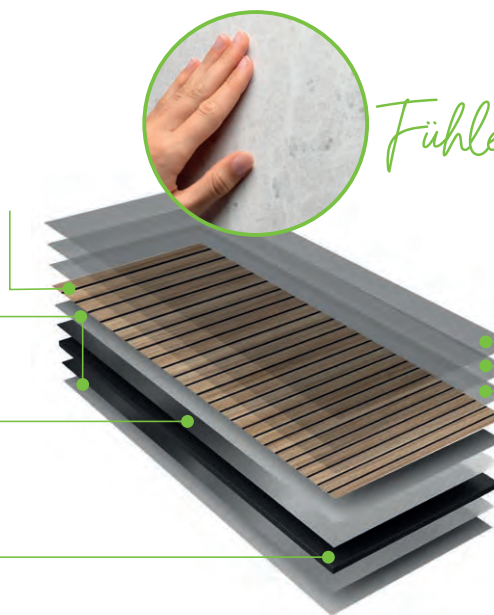


Digitaldruck
Dekor aus dem Standard- Sortiment oder ein
individuelles Kunden-Foto

Grundierungsschicht
Für eine bessere Haftung und brillante
Wiedergabe von Farbtönen

Aluminium-Folie
Qualitativ hochwertig 0,3 mm Folie.

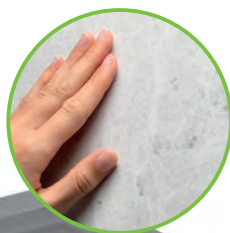
Trägermaterial
Kern aus Polyethylen (LDPE)



Oberflächenveredelung
Imitiert perfekt natürliche Materialien
z.B. Holzstruktur, Seidenmatt, Hochglanz

Endbearbeitung
Strapazierfähige Schicht für die Veredelung
(Bei Hochglanz oder Seidenmatt werden 2 Schichten verwendet).

Lack
Eine sehr widerstandsfähige Lackschicht.
(Bei Hochglanz oder Seidenmatt werden 2 Schichten verwendet).



Fühlen Sie den Unterschied!

Reinigung

- pflegeleicht aufgrund widerstandsfähiger Schutzschicht
- Wasser mit alkalischen Reinigungsmitteln
- Nachspülen mit klarem Wasser wird empfohlen
- nicht zulässig ist der Einsatz von abrasiven Reinigungsmitteln z.B. Scheuermilch

VORHER



NACHHER



Hochglanz - Dekore



▲ 527 | Hochglanz Sandstein Beige
Erhältlich in den Größen: 1000 x 2100 mm | 1250 x 2100 mm | 1500 x 2100 mm
1000 x 2550 mm | 1250 x 2550 mm | 1500 x 2550 mm



▲ 528 | Hochglanz Marmor grau



▲ 529 | Hochglanz Stein anthrazit



▲ 526 | Hochglanz Marmor



▲ 530 | Hochglanz Beton weißgrau



▲ 549 | Hochglanz Marmor weiß

Neu



Neu

▲ 591 | Hochglanz Beige

▲ 600 | Hochglanz Marone




Putz - Dekore






▲ 552 | Putz-Optik Spachteltechnik
Erhältlich in den Größen: 1000 x 2100 mm | 1250 x 2100 mm | 1500 x 2100 mm
1000 x 2550 mm | 1250 x 2550 mm | 1500 x 2550 mm

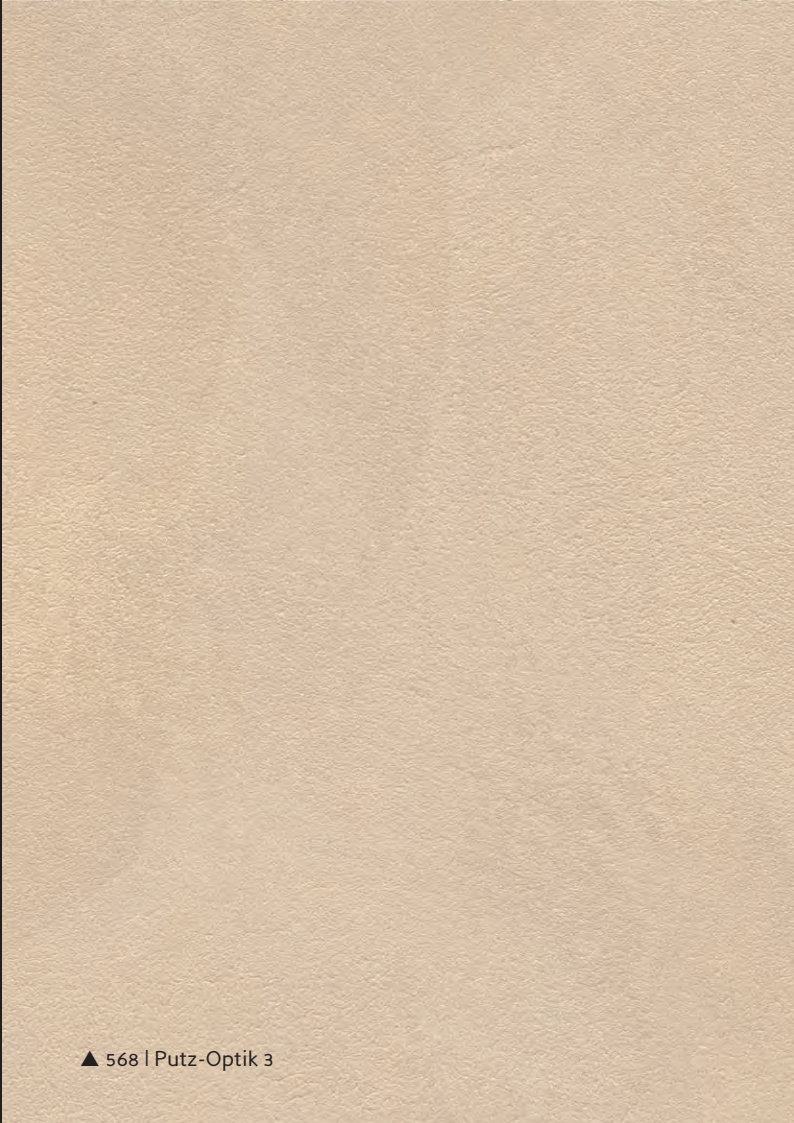


▲ 566 | Putz-Optik 1

Erhältlich in den Größen: 1000 x 2100 mm | 1000 x 2550 mm | 1500 x 2550 mm



▲ 551 | Putz-Optik Weiß



▲ 568 | Putz-Optik 3



▲ 567 | Putz-Optik 2

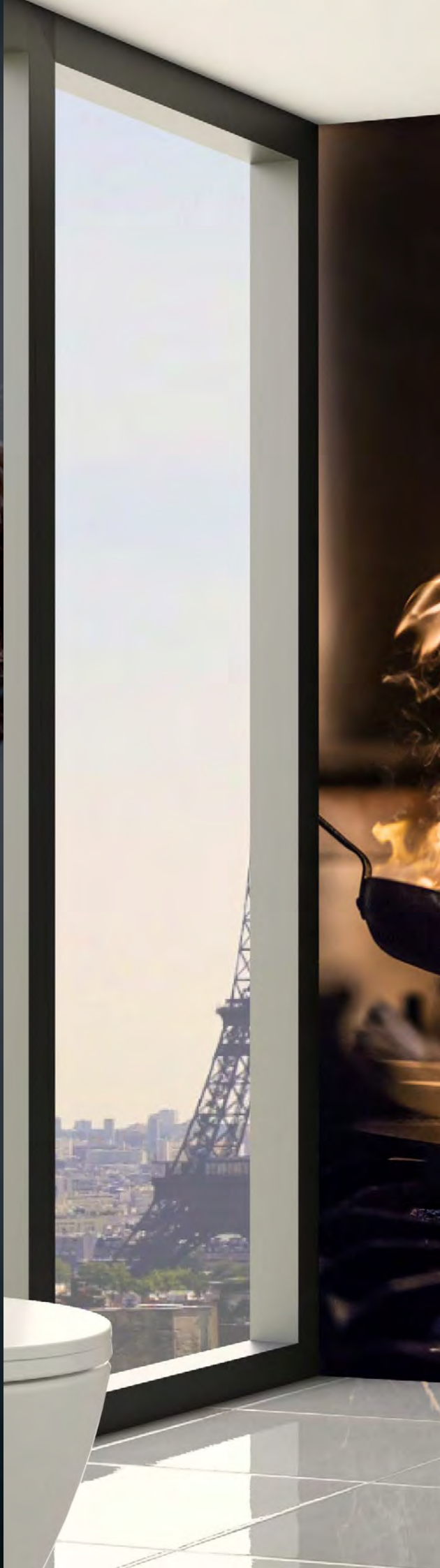
Erhältlich in den Größen: 1000 x 2100 mm | 1000 x 2550 mm | 1500 x 2550 mm



▲ 554 | Putz-Optik Beige

Erhältlich in den Größen: 1000 x 2100 mm | 1000 x 2550 mm | 1500 x 2550 mm

Seidenmatt - Dekore







▲ 541 | Seidenmatt Stein anthrazit



▲ 540 | Seidenmatt Marmor grau



▲ 539 | Seidenmatt Beton Optik grau

Erhältlich in den Größen: 1000 x 2100 mm | 1250 x 2100 mm | 1500 x 2100 mm | 1000 x 2550 mm | 1250 x 2550 mm | 1500 x 2550 mm



▲ 538 | Seidenmatt Marmor schwarz-weiß



▲ 546 | Seidenmatt Marmor grau-weiß



▲ 547 | Seidenmatt Marmor schwarz



▲ 550 | Seidenmatt Marmor light-grey



▲ 555 | Seidenmatt Marmor schwarz-grau



▲ 556 | Seidenmatt Marmor anthrazit-weiß



▲ 560 | Seidenmatt marmor beige



▲ 564 | Seidenmatt Marmor schwarz-gold



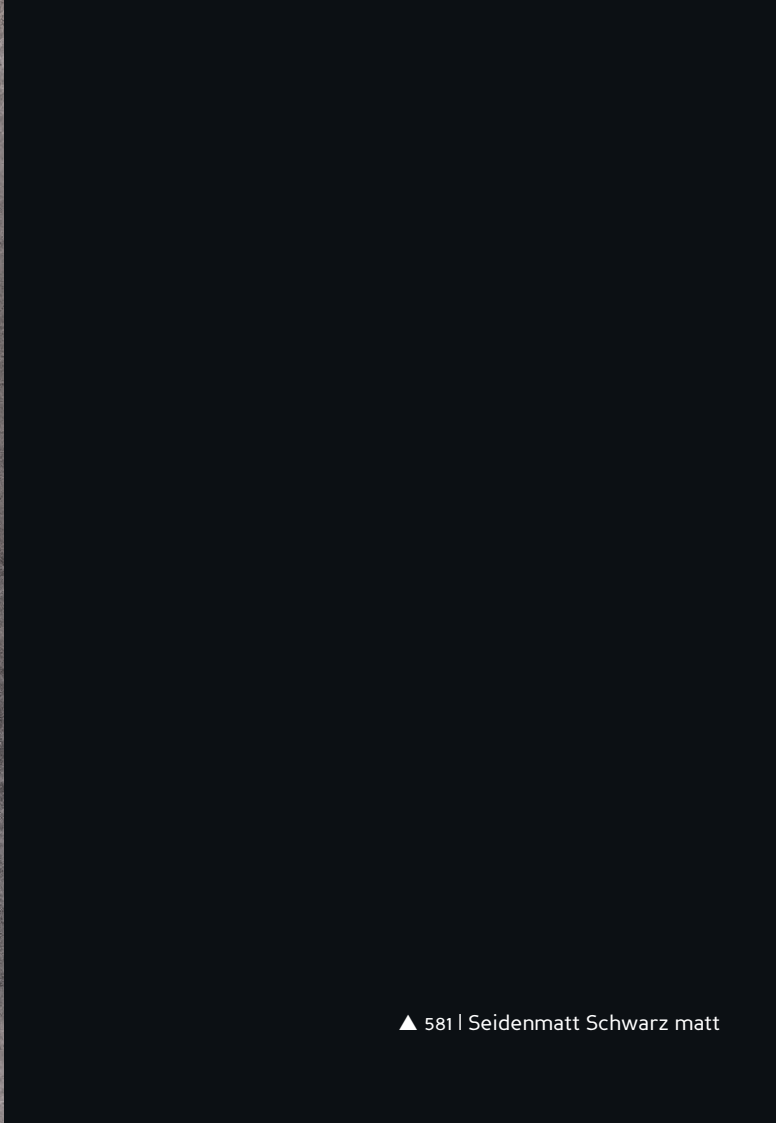
▲ 563 | Seidenmatt Blätter Vintage



▲ 542 | Seidenmatt Stein weiß



▲ 557 | Seidenmatt Beton Rustik
Erhältlich in den Größen: 1000 x 2100 mm | 1000 x 2550 mm | 1500 x 2550 mm



▲ 581 | Seidenmatt Schwarz matt

Neu

▲ 570 | Seidenmatt Terrazzo grau

Neu

▲ 571 | Seidenmatt Terrazzo beige

Neu

▲ 572 | Seidenmatt Terrazzo anthrazit

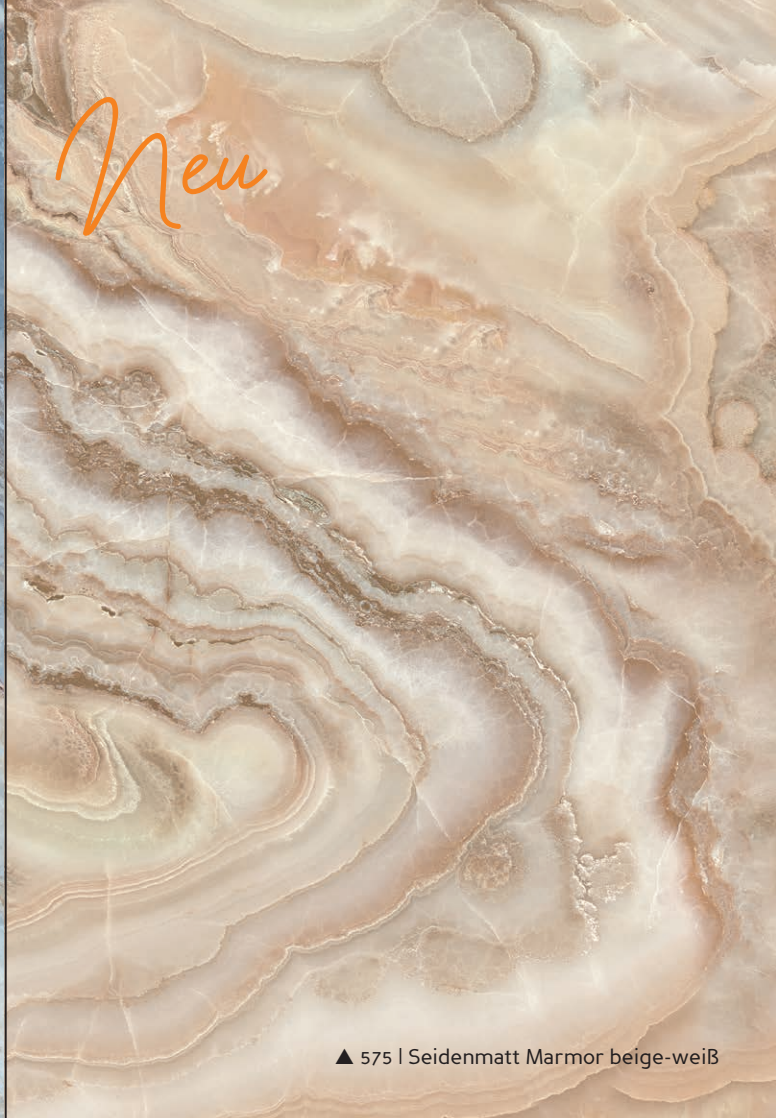
Neu

▲ 564 | Seidenmatt Marmor rosé



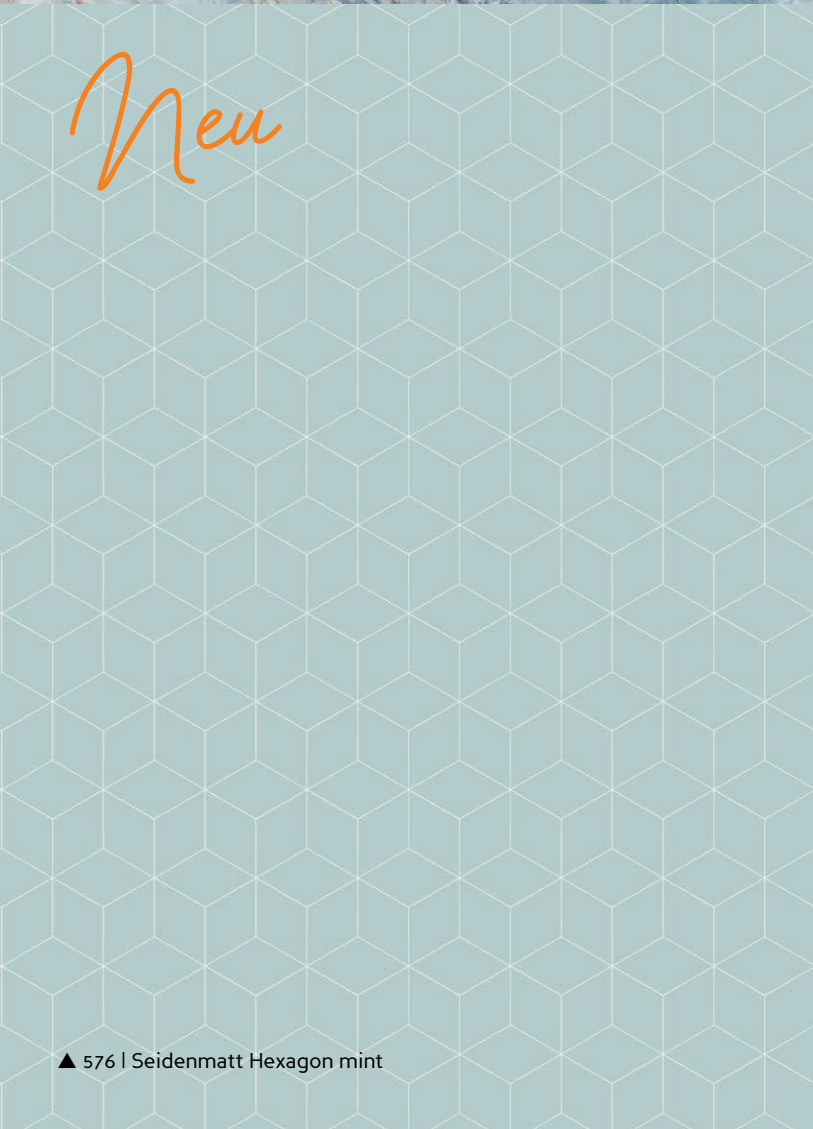
Neu

▲ 574 | Seidenmatt Marmor blau



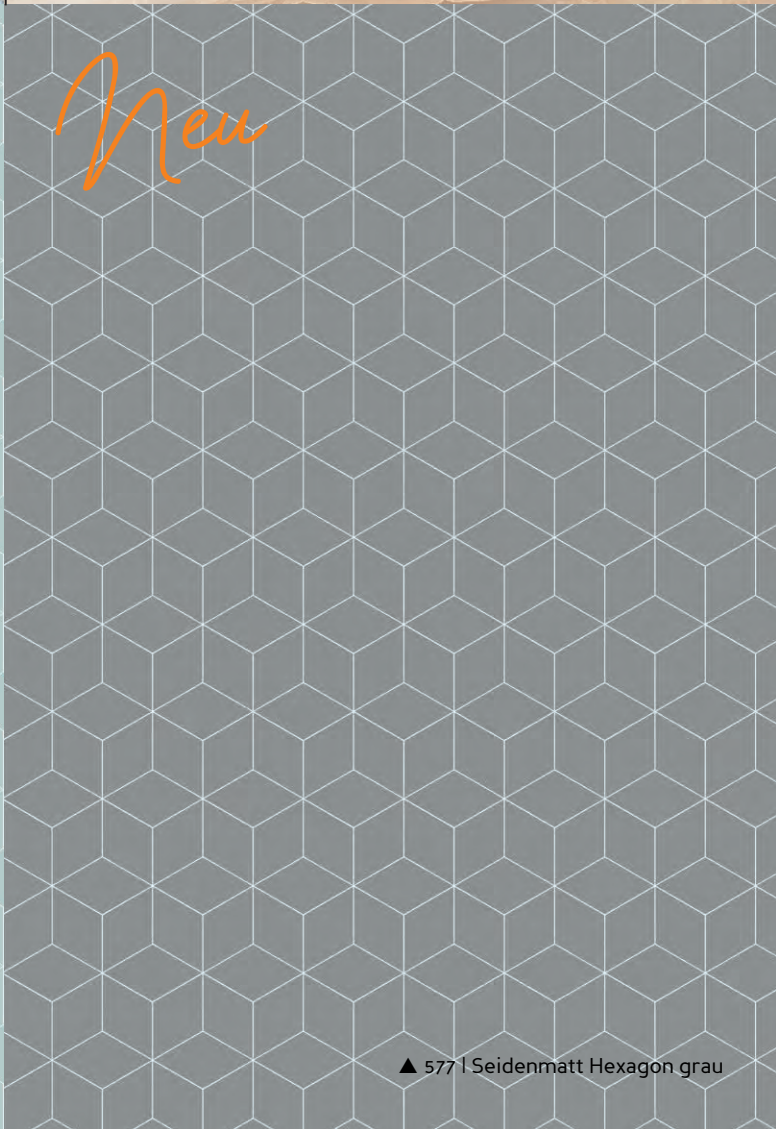
Neu

▲ 575 | Seidenmatt Marmor beige-weiß



Neu

▲ 576 | Seidenmatt Hexagon mint



Neu

▲ 577 | Seidenmatt Hexagon grau

Neu

▲ 578 | Seidenmatt Hexagon blau

Neu

▲ 582 | Seidenmatt Fischgrät weiß

Neu

▲ 592 | Seidenmatt Fischgrät grau

Neu

▲ 579 | Seidenmatt Fischgrät grün

Neu

▲ 584 | Seidenmatt Naturstein tundra

Neu

▲ 585 | Seidenmatt Naturstein beige

Neu

▲ 593 | Seidenmatt Marmor bianco

Neu

▲ 594 | Seidenmatt Marmor weiß-gold



Stein - Dekore



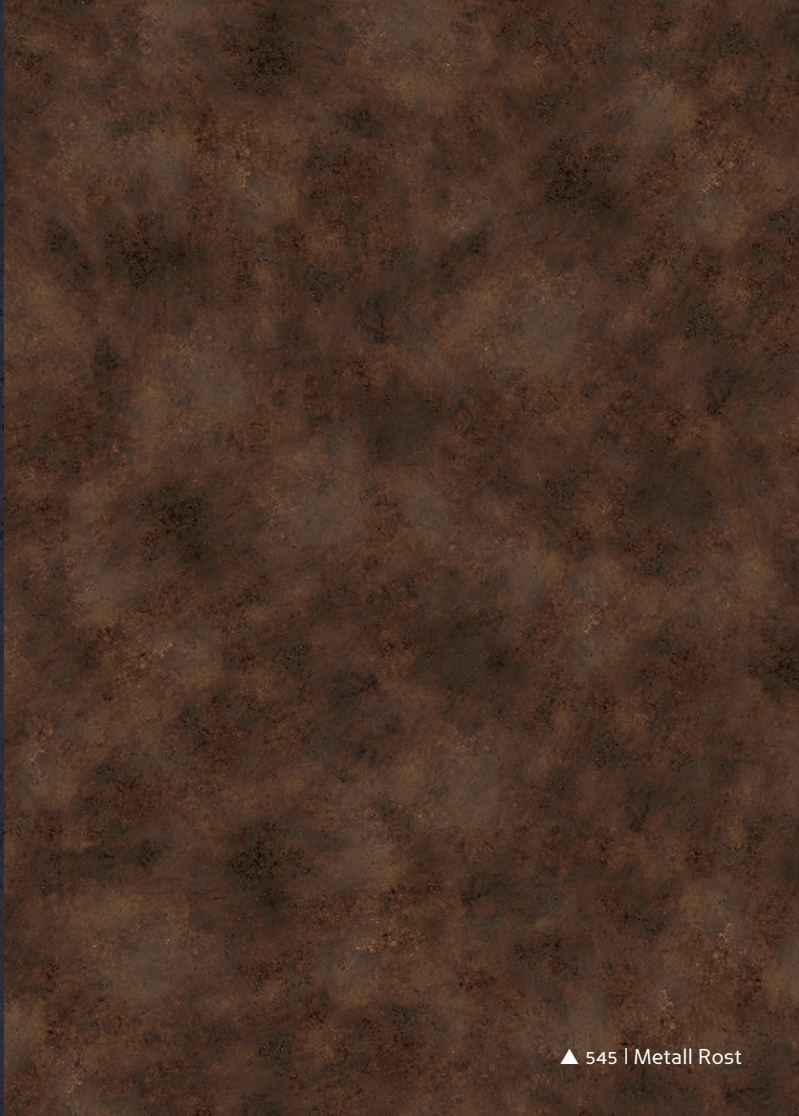


Erhältlich in den Größen: 1000 x 2100 mm | 1250 x 2100 mm | 1500 x 2100 mm | 1000 x 2550 mm | 1250 x 2550 mm | 1500 x 2550 mm

▲ 511 | Marmor grau



▲ 506 | Stein anthrazit



▲ 545 | Metall Rost



▲ 548 | Schiefer grau



▲ 508 | Stein weiß



▲ 537 | Beton Optik grau



▲ 509 | Marmor sand



▲ 507 | Beton



▲ 510 | Marmor weiß

Neu

▲ 583 | Naturstein silbergrau

Neu

▲ 586 | Travertin creme

Neu

▲ 587 | Travertin sand

New

▲ 588 | Travertin grau

New

▲ 589 | Naturstein Kaschmir

New

▲ 590 | Travertin beige



Fliesen - Dekore



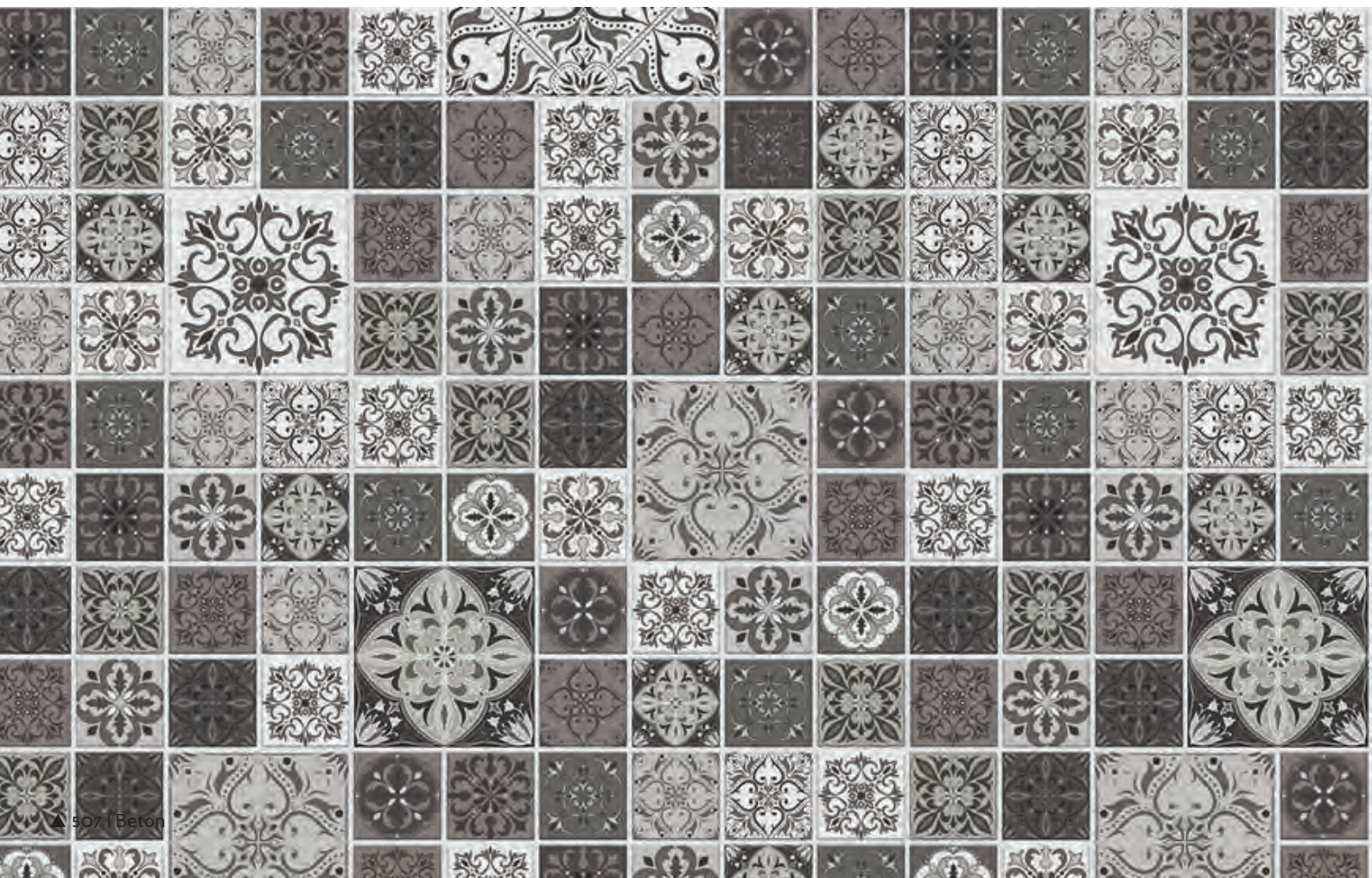
▲ 519 | Große Fliese grau

Erhältlich in den Größen: 1000 x 2100 mm | 1250 x 2100 mm | 1500 x 2100 mm
1000 x 2550 mm | 1250 x 2550 mm | 1500 x 2550 mm



▲ 518 | Große Fliese beige

▼ 517 | Marokkanische Fliese

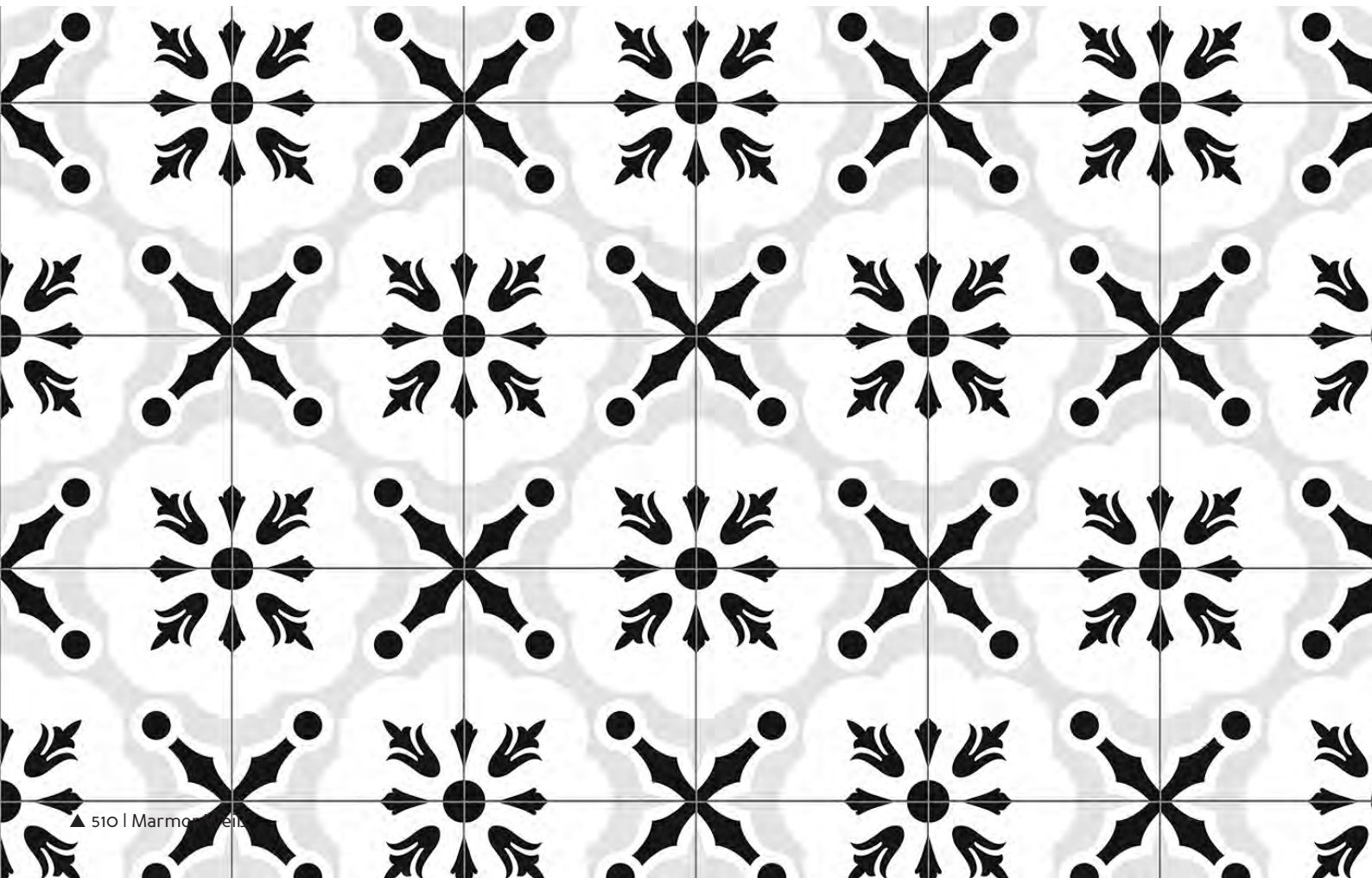


▲ 507 | Beton



▲ 531 | Fliese mediterran

▼ 534 | Fliese Orient schwarz-weiß



▲ 510 | Marmor weiß



Holz - Dekore





▲ 532 | Eiche

Erhältlich in den Größen: 1000 x 2100 mm | 1250 x 2100 mm | 1500 x 2100 mm
1000 x 2550 mm | 1250 x 2550 mm | 1500 x 2550 mm



▲ 521 | Altholz Nordsee



▲ 543 | Scandi vertikal
Oberfläche: matt gepert



▲ 533 | Eiche Landhaus



▲ 553 | Fichte



▲ 544 | Scandi Horizontal

Erhältlich in den Größen: 1000 x 2100 mm | 1250 x 2100 mm | 1000 x 2550 mm | 1250 x 2550 mm | 1500 x 2550 mm



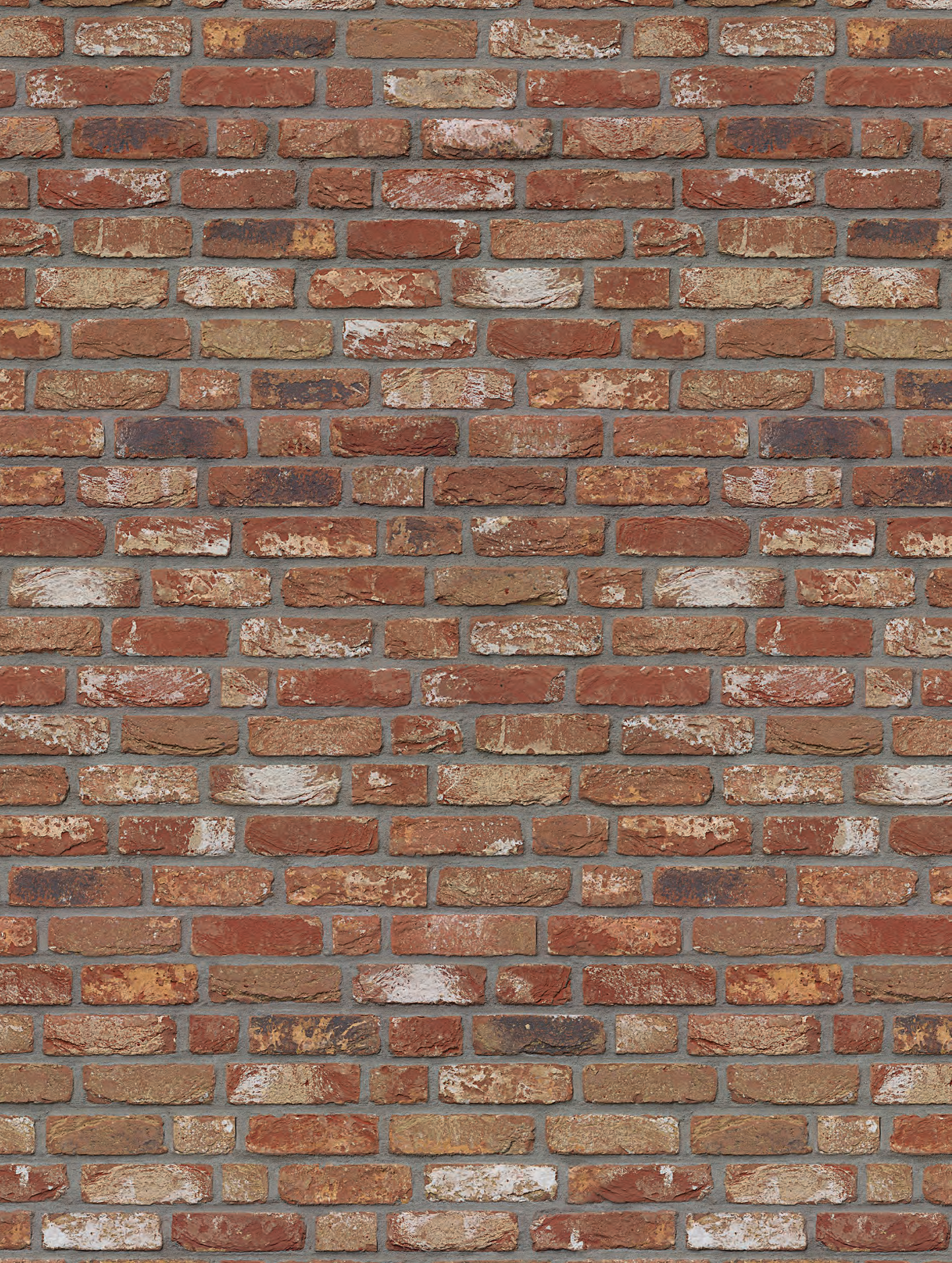
Mauer - Dekore





▲ 512 | Mauer-Optik hell

Erhältlich in den Größen: 1000 x 2100 mm | 1250 x 2100 mm | 1500 x 2100 mm
1000 x 2550 mm | 1250 x 2550 mm | 1500 x 2550 mm





▲ 514 | Mauer-Optik dunkel



▲ 535 | Mauer-Optik vintage

Foto - Dekore





▲ 505 | Boot über Eck
Erhältlich in der Größe: 900 x 900 2100 mm



▲ 523 | Leuchtturm über Eck



▲ 500 | Palme



▲ 522 | Zen & Gras
Erhältlich in der Größe: 900 x 900 x 2100 mm



▲ 503 | Steg



▲ 502 | Zen & Sand



▲ 501 | Zen & Wasser



▲ 561 | Jungle

Erhältlich in den Größen: 900 x 2100 mm | 1000 x 2550 mm | 1500 x 2550 mm



▲ 562 | Blätter

Erhältlich in den Größen: 900 x 2100 mm | 1000 x 2550 mm | 1500 x 2550 mm



▲ 565 | Bergsee
Erhältlich in den Größen: 1000 x 2550 mm | 1500 x 2550 mm

▲ 580 | Weiß matt geperlt
Erhältlich in den Größen: 900 x 2100 mm

Individueller Fotodruck





Schritt für Schritt zum Individuellen Fotodruck

1 Ausmessen

2 Bild auswählen

Sie haben ein privates Foto?
Bitte Auflösung beachten!

Riesige Bildauswahl unter:
www.istockphoto.com/de
www.stock.adobe.com/de
www.shutterstock.com/de

3 Bildqualität

Bitte bei der Bildersuche den
Größenfilter aktivieren:

Ideal min. 4.000 x 6.000 px

Bitte die Bildnummer notieren

4 Prüfung

Wir prüfen die Bildqualität für
Sie und senden Ihnen eine
Ansicht zur Freigabe.
Produktionszeit ca 3-4 Wochen



5 Ergebnis



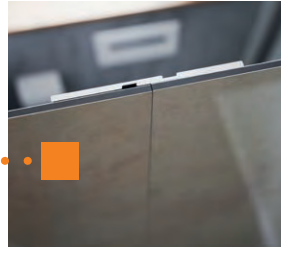
Perfekte Ergänzung: Profile | Kleber | Zubehör



▲ TYP 5774
Verbindungsprofil
flächenbündig



▲ TYP 5779 Plattenstoß-Schiene



Das Nut und Feder System dieser Plattenstoß-Schiene ermöglicht eine Stoß an Stoß Montage von zwei DecoMotion Rückwandplatten. Die Profile werden mit Klebeband auf der Rückseite der Platte aufgesetzt. Der Verbindungsvorgang erfolgt über das Ansetzen der Platte in einem ca. 45° Winkel und anschließend über das Stecken in das gegenüberliegende Profil. Die Profilflanken werden vorher silikoniert.



▲ TYP 5777
Abschlussprofil
flächenbündig



▲ TYP 5778
Eckprofil außen
flächenbündig

Die Profile sind in diesen Farbe erhältlich: Alu silber matt, Alu chrom, Schwarz matt, Weiß, Mokka, Anthrazitgrau. Bitte sprechen Sie uns an.



▲ TYP 5791
Verbindungsprofil



▲ TYP 5792
Profil Abschluss gerade



▲ TYP 5793
Profil Abschluss rund



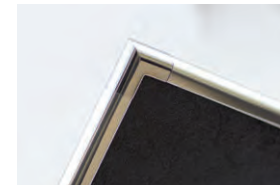
▲ TYP 5789
Profil Ecke außen



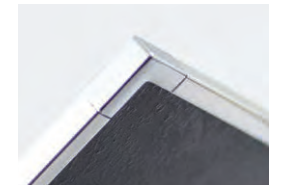
▲ TYP 5790
Profil Ecke innen



▲ TYP 5794
Ecke 3-fach Stoß, rund



▲ TYP 5795
Ecke 2-fach Stoß, Rund



▲ TYP 5796
Ecke 2-fach Stoß, eckig



▲ TYP 5784
1-Komponenten
Spezialkleber



▲ TYP 5797
Installations
Klebe-Set



▲ TYP 0723
Dichtset-
Rückwände

Passt perfekt zusammen!

Technische Daten

Material

- Aluminium Verbundplatte
- Polyethylenkern, der beidseitig mit ca. 0,3 mm starken Aluminiumplatten beschichtet ist
- aufgrund der Sandwichtechnologie ist das Material sehr formstabil

Reinigung

- pflegeleicht aufgrund widerstandsfähiger Schutzschicht
- Wasser mit alkalischen Reinigungsmitteln
- Nachspülen mit klarem Wasser wird empfohlen
- nicht zulässig ist der Einsatz von abrasiven Reinigungsmitteln z.B. Scheuermilch

Montagearten

- bei einer Renovierung direkt auf die Fliese oder Putz
- im Neubau auf grundierter Gipskartonplatte
- fugenlose Verlegung mit Plattenstoßschiene
- Plattenstoß mit Aluminium-Profilen

Untergrund

- fest, eben, trocken, schmutzfrei
- gegen eindringendes Wasser nach Abdichtungsnorm vorbehandelt. Wir empfehlen die Verwendung von **Sopro FlächenDicht flexibel**.

Bearbeitung

- herkömmliche Holz- und Metall-Bearbeitungsmaschinen
- Kreis- oder Stichsäge
- Akkuschrauber mit Metallbohrern
- Lochsägen
- Oberfräsen

V-Nutfräsung

Für eine geschlossene Außen- bzw. Innenkante

- die Rückwand wird mit einer Plattensäge rückseitig eingefräst und an dieser Einkerbung präzise mit der Hand gebogen
- die Fräsung ist ca. 7 mm breit
- von der Platte müssen 0,8 mm Material übrig bleiben
- Seidenmatte und Hochglanz-Dekore sind nicht zur Abkantung geeignet

Hinweis:

Bei der Verwendung von **essigfrei vernetztem** Spezialkleber und Schaumstoffklebeband empfehlen wir ein V in die Türe einzuschneiden, somit lässt sich der Kleber besser applizieren. Dieser Klebestreifen hat dann eine Höhe von ca. 8 mm, das Klebeband eine Höhe von ca. 2 mm. Die Wand wird zuerst mit dem Kleber berührt, die Platte lässt sich noch justieren. Erst beim festen Ausdrücken der Platte an die Wand greift auch das Schaumstoffklebeband und fixiert die Position der Platte dauerhaft. Ebenso empfehlen wir das Setzen einer Dehnungsfuge gemäß Montageanleitung.



Technische Daten

Plattendicke	3 mm
Deckblechstärke	0,2-0,3 mm
Widerstandsmoment	0,81 cm ³ /m
Biegefestigkeit	865 kNcm ² /m
Elastizitätsmodul	70.000 N/mm ²
Linearer Ausdehnungskoeffizient	2,4 mm/m/°100 C
Wasseraufnahme DIN 53495	0,01%
Gewicht	3,80 kg/m ²
Zugfestigkeit der Deckbleche	RP 0,2>200 N/mm ²
Breitentoleranz	-0/+4 mm
Längentoleranz	-0/+6 mm
Dickentoleranz EN 324	+/-0,2 mm
Lichtbeständigkeit DIN EN 15187	Stufe 5
Wärmedurchgangskoeffizient	5,61 U
Temperaturbeständigkeit	-50 bis +80 °C
Bewertetes Schalldämmmaß Rw	24
Kern: Polyethylen, Typ LDPE	0,92 g/cm ³
Brandschutzklasse	B2 nach DIN 4102-1

DUSCHWELTEN

AUS FREUDE AM DUSCHEN



DUSCHWELTEN
August-Hörch-Straße 1 | D-56566 Neuwied

Service Inland:
Tel.: 02631-8607-9980 | Fax: 02631-8607-222 | info@duschwelten.de

Service Export:
Tel.: 02631-8607-9981 | Fax: 02631-8607-222 | info@duschwelten.at